



Scan QR Code

MKV11D15

MICRO SWITCH, ROLDANA DE ACERO, DIRECTO, 1NA+1NC, 16 A/ 250 V, -25°C a + 85°C. MK V11D15, MKV11D15

ELECTRICIDAD INDUSTRIAL > MANDO Y SEÑALIZACIÓN > MICRO SWITCH



MK V11D15 Microinterruptor con émbolo de rodillo

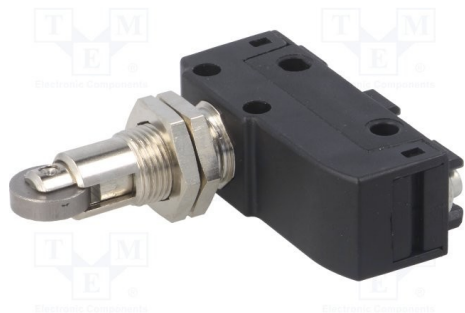


Imagen Referencial

Temperatura ambiente: Desde -25°C hasta $+85^{\circ}\text{C}$. Alojamiento: Carcasa de polímero Tipo de terminal: Tornillos con placa de elevación automática. Bloque de contacto: Cambio 1NO + 1NC Máximo grado de protección: IP00 sin tapa de terminales IP20 con tapa de terminales VF C01, VF C03 IP40 con tapa de terminales VF MKC • 1 •, VF C02 Tipo de actuación: Acción directa Solenoide: Con émbolo de rodillo Apertura positiva: Sí MK V11D15, MICROSWITCH PIZZATO, MICRO SWITCH PIZZATO, MKV11D15 PERU, FINAL DE CARRERA PEQUEÑO, PIZZATO PERU, PIZZATO LIMA, DISTRIBUIDOR DE PIZZATO EN PERU, MICRO SWITCH ROLDANA DE ACERO DIRECTO, MICROSWITCH PERU

REFERENCIAS

Ficha técnica de fabricante

[Datasheet](#)